

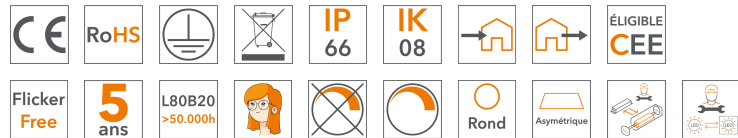
Projecteurs LED KUNZITE IV

Projecteur LED KUNZITE IV G2 400W



Retrouvez ce produit sur le site
AddisLighting.com

La nouvelle génération de projecteur LED KUNZITE IV, une gamme polyvalente destinée à l'éclairage moyenne et longue distance de surfaces intérieures et extérieures.



Utilisation

- Zone industrielle
- Périphérie de bâtiment
- Façade
- Espace industriel
- Parking
- Atelier
- Espace sportif
- Monument

Prescription technique

Le projecteur LED d'une puissance de 400W d'une performance supérieure à 150lm/W en 4000°K est éco-conçu et réparable, il est équipé d'une source lumineuse démontable d'une performance supérieure à 147lm/W en 4000°K équipée de 480 leds 3030 pour la version 120° et de 512 leds 3030 pour les versions avec optique secondaire. Le boîtier du projecteur en aluminium moulé avec 26 ailettes de dissipation est protégé par une peinture grise (noir ou blanche en option). Le boîtier du projecteur mesure 448x519x66mm et fait hors tout avec l'arceau 504x544x66mm. Le projecteur LED 400W est muni d'un arceau droit pour sa fixation, d'une façade en verre trempé et d'un ou deux événements de décompression. Son câble d'alimentation d'une longueur de 1m est prêt pour son raccordement. Le projecteur LED 400W présente des indices de protections IP66 et IK08. Son alimentation électronique industrielle de classe 1 est protégée à 6KV en DM et 15KV en CM, elle a une plage de tension de fonctionnement de 108 à 305VAC. Le module LED, les optiques secondaires, le driver ainsi que la structure du projecteur répondent aux exigences de l'économie circulaire. Le projecteur peut être réparé par un professionnel.

Avantages



- Performance supérieur à 150lm/W
- Simplification de choix et d'installation
- Installation rapide
- Usage général et polyvalent
- Haut rendement
- Faible consommation
- Faible encombrement mécanique
- Large gamme de puissance
- Forte réduction des coûts de maintenance
- Rapide retour sur investissement
- Performance maximum immédiate
- Très grande surface de dissipation
- LED 3030
- Gradation en option DALI2 ou 0-10V
- Produit éco-conçu et réparable
- Produit éligible aux CEE
- Garantie 5 ans

Caractéristiques générales

| | |
|-------------------------------|-------------------|
| Format | 504x544x66 |
| Structure | Aluminium moulé |
| Facade | Verre trempé |
| Finition | Gris, Noir, Blanc |
| Protection | Peinture |
| Fixation | Arceau |
| Raccordement | Filaire 1m |
| Température de fonctionnement | -40° à +50°C |
| Température de stockage | -40° à +80°C |
| Poids net | 9,7kg |
| Poids brut | 10,4kg |
| Emballage | 590x560x115 |
| Conformité | CE, IP66, IK08 |
| Classe électrique | Cl1 |
| Classe énergétique | Voir source |
| Garantie | 5 ans |
| Réparabilité | Oui |
| Driver | Remplacable Pro |
| Module led | Remplacable Pro |
| CEE | RES-EC-104 |

Caractéristiques d'éclairage

| | |
|---------------------------------------|-----------------------------------|
| Source LED | AP4K400WT3SMI8xx |
| EPREL | TbD |
| Nombre de source par luminaire | 1 |
| Type de LED | 3030 |
| Nbr de LED en 120° | 480 |
| Nbr de LED avec Optique | 512 |
| Puissance totale LED | 385W |
| Courant max LED | 120mA |
| Tension LED | 6V |
| Angle de rayonnement | 120°, 30°, 60°, 90°, T2, T3 |
| Température de couleur °K | 2700°, 3000°, 4000°, 5000°, 6000° |
| Indice de rendu des couleurs | >80 |
| Step Macadam (SDCM) | 4 |
| Flux Luminaire 3000°K | 55725 |
| Flux Luminaire 4000°K | 59090 |
| Flux Luminaire 6000°K | 58753 |
| Efficacité lumineuse led 4000°K | >161lm/W |
| Efficacité lumineuse luminaire 4000°K | >147lm/W |
| Groupe de risque | RG1 |
| ULR à 0° | TbC |
| ULR à 5° | TbC |
| Code flux CIE N°3 | TbC |
| L80B20 Ta25°C | >54.000h |
| L70B50 Ta25°C | >54.000h |

Caractéristiques électriques

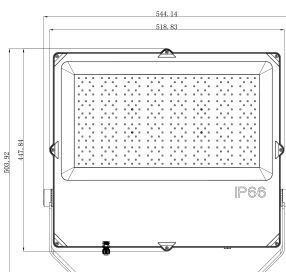
| | |
|------------------------------|------------|
| Puissance max luminaire | 400W |
| Tension de fonctionnement | 108-305VAC |
| Fréquence de fonctionnement | 50/60Hz |
| Facteur de puissance | >0,98 |
| Efficacité | >91% |
| THD | <7% |
| Protection | 6KV/15KV |
| Driver | NC |
| MTBF (MIL-HDBK-217F Ta=25°C) | 230.000h |

| | |
|-----------------------------|---------------------|
| Option gradation 0-10V | AP4KG20-0-10V |
| Option gradation DALI | AP4KG20-DALI |
| Manchon gris Diam 60 à 65mm | AP4KO-MANCH-G-60-65 |
| | |

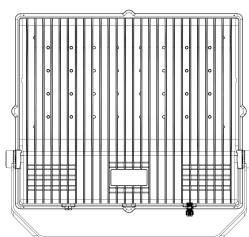
| | |
|-----------------------------|------------------------------|
| Manchon gris Diam 30 à 60mm | AP4KO-MANCH-G-30-60 |
| Manchon noir Diam 60 à 65mm | AP4KO-MANCH-B-60-65 |
| Manchon noir Diam 30 à 60mm | AP4KO-MANCH-B-30-60 |
| Raccord simple 1 vers 1 | AP4KO-RACCORD |
| Raccord double 1 vers 2 | AP4KO-RACCORD-D |
| Raccord triple 1 vers 3 | AP4KO-RACCORD-T |
| Raccord quad 1 vers 4 | AP4KO-RACCORD-Q |
| Couleur | Blanc, Noir, RAL à spécifier |

Plans techniques

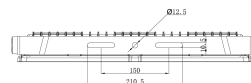
Face avant



Face arrière



Arceau



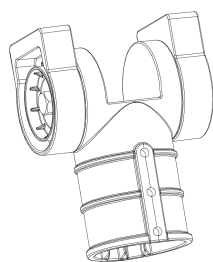
Vue de gauche



Options

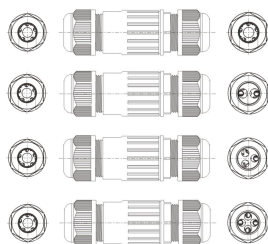
Manchon pour montage sur
crosse.

AP4KO-MANCH-x-xx-xx



Raccord IP68

AP4KO-RACCORD-x



Code commande

| Gamme | Puissance | Couleur | Led | Optique | IRC | Couleur | Alimentation | Gradation | Façade |
|-------|-----------|---------|---------|-----------|--------|------------|--------------|-----------|----------|
| XXXX | XXXW | X | XXX | XXX | X | XX | X | X | X |
| AP4K= | 400= 400W | G= Gris | T3= LED | 120= 120° | 8= >80 | 27= 2700°K | _= | _= No Dim | _= Verre |

| | | | | | | | | | |
|--------------------------------|--|----------|------|-------------|--|------------|------------|------------------|--------|
| Projecteur à Led KUNZITE IV G2 | | | 3030 | | | | 220-240VAC | | Trempé |
| | | B= Noir | | 030= 30° | | 30= 3000°K | | 0= 0-10V/PWM/Res | |
| | | W= Blanc | | 060= 60° | | 40= 4000°K | | D=DALI | |
| | | | | 090= 90° | | 50= 5000°K | | | |
| | | | | AT2= Asy T2 | | 65= 6500°K | | | |
| | | | | AT3= Asy T3 | | | | | |
| | | | | | | | | | |

Attention : toutes les combinaisons ne sont pas réalisables. Merci de vérifier auprès de votre correspondant.

Produits standards
Codes EAN13

AP4K400WGT3120830

AP4K400WGT3120840

Exemples
Descriptions

AP4K400WGT3120830

Projecteur à LED KUNZITE IV G2 400W Gris avec LED 3030 Angle 120° IRC>80 3000°K

AP4K400WGT3120840

Projecteur à LED KUNZITE IV G2 400W Gris avec LED 3030 Angle 120° IRC>80 4000°K

AP4K400WGT3030850

Projecteur à LED KUNZITE IV G2 400W Gris avec LED 3030 Optique 30° IRC>80 5000°K

AP4K400WGT3030840D

Projecteur à LED KUNZITE IV G2 400W Gris avec LED 3030 Optique 30° IRC>80 4000°K DALI2

AP4K400WBT30308270

Projecteur à LED KUNZITE IV G2 400W Noir avec LED 3030 Optique 30° IRC>80 2700°K 0-10V