

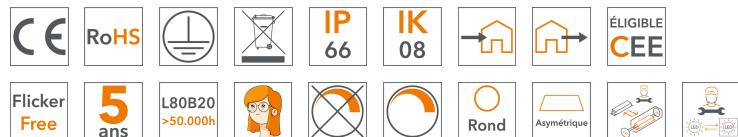
## Projecteurs LED KUNZITE IV

### Projecteur LED KUNZITE IV G2 50W



Retrouvez ce produit sur le site  
[AddisLighting.com](http://AddisLighting.com)

La nouvelle génération de projecteur LED KUNZITE IV, une gamme polyvalente destinée à l'éclairage moyenne et longue distance de surfaces intérieures et extérieures.



#### Utilisation

- Zone industrielle
- Périphérie de bâtiment
- Façade
- Espace industriel
- Parking
- Atelier
- Espace sportif
- Monument

#### Prescription technique

Le projecteur LED d'une puissance de 50W d'une performance supérieure à 150lm/W en 4000°K est éco-conçu et réparable, il est équipé d'une source lumineuse démontable d'une performance supérieure à 147lm/W en 4000°K équipée de 60 leds 3030 pour la version 120° et de 72 leds 3030 pour les versions avec optique secondaire. Le boîtier du projecteur en aluminium moulé avec 10 ailettes de dissipation est protégé par une peinture grise (noir ou blanche en option). Le boîtier du projecteur mesure 230x205x52mm et fait hors tout avec l'arceau 289x223x52mm. Le projecteur LED 50W est muni d'un arceau droit pour sa fixation, d'une façade en verre trempé et d'un ou deux événements de décompression. Son câble d'alimentation d'une longueur de 1m est prêt pour son raccordement. Le projecteur LED 50W présente des indices de protections IP66 et IK08. Son alimentation électronique industrielle de classe 1 est protégée à 6KV en DM et 15KV en CM, elle a une plage de tension de fonctionnement de 108 à 305VAC. Le module LED, les optiques secondaires, le driver ainsi que la structure du projecteur répondent aux exigences de l'économie circulaire. Le projecteur peut être réparé par un professionnel.

#### Avantages



- Performance supérieur à 150lm/W
- Simplification de choix et d'installation
- Installation rapide
- Usage général et polyvalent
- Haut rendement
- Faible consommation
- Faible encombrement mécanique
- Large gamme de puissance
- Forte réduction des coûts de maintenance
- Rapide retour sur investissement
- Performance maximum immédiate
- Très grande surface de dissipation
- LED 3030
- Gradation en option DALI2 ou 0-10V
- Produit éco-conçu et réparable
- Produit éligible aux CEE
- Garantie 5 ans

## Caractéristiques générales

Format	289x223x52
Structure	Aluminium moulé
Facade	Verre trempé
Finition	Gris, Noir, Blanc
Protection	Peinture
Fixation	Arceau
Raccordement	Filaire 1m
Température de fonctionnement	-40° à +50°C
Température de stockage	-40° à +80°C
Poids net	1,7kg
Poids brut	1,9kg
Emballage	320x235x60 / 490x335x390(10pcs)
Conformité	CE, IP66, IK08
Classe électrique	Cl1
Classe énergétique	Voir source
Garantie	5 ans
Réparabilité	Oui
Driver	Remplacable Pro
Module led	Remplacable Pro
CEE	RES-EC-104

## Caractéristiques d'éclairage

Source LED	AP4K050WT3SMI8xx
EPREL	TbD
Nombre de source par luminaire	1
Type de LED	3030
Nbr de LED en 120°	60
Nbr de LED avec Optique	72
Puissance totale LED	45W
Courant max LED	120mA
Tension LED	6V
Angle de rayonnement	120°, 30°, 60°, 90°, T2, T3
Température de couleur °K	2700°, 3000°, 4000°, 5000°, 6000°
Indice de rendu des couleurs	>80
Step Macadam (SDCM)	4
Flux Luminaire 3000°K	6861
Flux Luminaire 4000°K	6709
Flux Luminaire 6000°K	7035
Efficacité lumineuse led 4000°K	>147lm/W
Efficacité lumineuse luminaire 4000°K	>134lm/W
Groupe de risque	RG1
ULR à 0°	TbC
ULR à 5°	TbC
Code flux CIE N°3	TbC
L80B20 Ta25°C	>54.000h
L70B50 Ta25°C	>54.000h

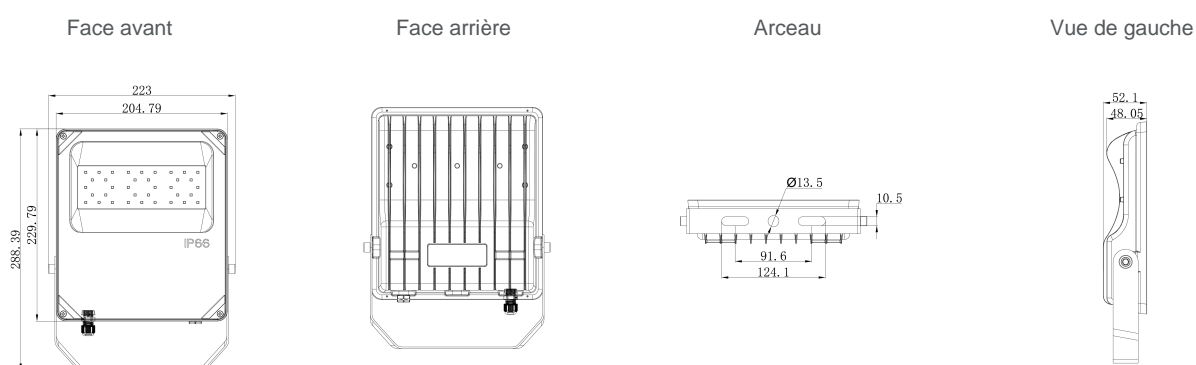
## Caractéristiques électriques

Puissance max luminaire	50W
Tension de fonctionnement	108-305VAC
Fréquence de fonctionnement	50/60Hz
Facteur de puissance	>0,95
Efficacité	>87%
THD	<9%
Protection	6KV/15KV
Driver	NC
MTBF (MIL-HDBK-217F Ta=25°C)	230.000h

Option gradation 0-10V	AP4KG2O-0-10V
Option gradation DALI	AP4KG2O-DALI
Manchon gris Diam 60 à 65mm	AP4KO-MANCH-G-60-65

Manchon gris Diam 30 à 60mm	AP4KO-MANCH-G-30-60
Manchon noir Diam 60 à 65mm	AP4KO-MANCH-B-60-65
Manchon noir Diam 30 à 60mm	AP4KO-MANCH-B-30-60
Raccord simple 1 vers 1	AP4KO-RACCORD
Raccord double 1 vers 2	AP4KO-RACCORD-D
Raccord triple 1 vers 3	AP4KO-RACCORD-T
Raccord quad 1 vers 4	AP4KO-RACCORD-Q
Couleur	Blanc, Noir, RAL à spécifier

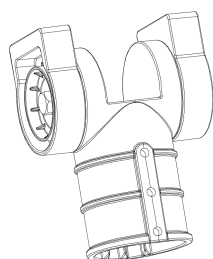
## Plans techniques



## Options

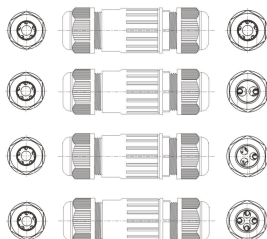
Manchon pour montage sur  
crosse.

AP4KO-MANCH-x-xx-xx



Raccord IP68

AP4KO-RACCORD-x



## Code commande

Gamme	Puissance	Couleur	Led	Optique	IRC	Couleur	Alimentation	Gradation	Façade
XXXX	XXXW	X	XXX	XXX	X	XX	X	X	X
AP4K=	50= 50W	G= Gris	T3= LED	120= 120°	8= >80	27= 2700°K	_=	_= No Dim	_= Verre

Projecteur à Led KUNZITE IV G2			3030				220-240VAC		Trempé
		B= Noir		030= 30°		30= 3000°K		0= 0-10V/PWM/Res	
		W= Blanc		060= 60°		40= 4000°K		D=DALI	
				090= 90°		50= 5000°K			
				AT2= Asy T2		65= 6500°K			
				AT3= Asy T3					

**Attention** : toutes les combinaisons ne sont pas réalisables. Merci de vérifier auprès de votre correspondant.

**Produits standards**
**Codes EAN13**

AP4K50WGT3120830

AP4K50WGT3120840

**Exemples**
**Descriptions**

AP4K50WGT3120830

Projecteur à LED KUNZITE IV G2 50W Gris avec LED 3030 Angle 120° IRC&gt;80 3000°K

AP4K50WGT3120840

Projecteur à LED KUNZITE IV G2 50W Gris avec LED 3030 Angle 120° IRC&gt;80 4000°K

AP4K50WGT3030850

Projecteur à LED KUNZITE IV G2 50W Gris avec LED 3030 Optique 30° IRC&gt;80 5000°K

AP4K50WGT3030840D

Projecteur à LED KUNZITE IV G2 50W Gris avec LED 3030 Optique 30° IRC&gt;80 4000°K DALI2

AP4K50WBT30308270

Projecteur à LED KUNZITE IV G2 50W Noir avec LED 3030 Optique 30° IRC&gt;80 2700°K 0-10V