



Retrouvez ce produit sur le site  
[AddisLighting.com](http://AddisLighting.com)

## Projecteurs LED KUNZITE IV

### Projecteur LED KUNZITE IV G2 100W

La nouvelle génération de projecteur LED KUNZITE IV, une gamme polyvalente destinée à l'éclairage moyenne et longue distance de surfaces intérieures et extérieures.



#### Utilisation

- Zone industrielle
- Périphérie de bâtiment
- Façade
- Espace industriel
- Parking
- Atelier
- Espace sportif
- Monument

#### Prescription technique

Le projecteur LED d'une puissance de 100W d'une performance supérieure à 150lm/W en 4000°K est éco-conçu et réparable, il est équipé d'une source lumineuse démontable d'une performance supérieure à 154lm/W en 4000°K équipée de 120 leds 3030 pour la version 120° et de 128 leds 3030 pour les versions avec optique secondaire. Le boîtier du projecteur en aluminium moulé avec 12 ailettes de dissipation est protégé par une peinture grise (noir ou blanche en option). Le boîtier du projecteur mesure 300x271x56mm et fait hors tout avec l'arceau 344x274x56mm. Le projecteur LED 100W est muni d'un arceau droit pour sa fixation, d'une façade en verre trempé et d'un ou deux événements de décompression. Son câble d'alimentation d'une longueur de 1m est prêt pour son raccordement. Le projecteur LED 100W présente des indices de protections IP66 et IK08. Son alimentation électronique industrielle de classe 1 est protégée à 6KV en DM et 15KV en CM, elle a une plage de tension de fonctionnement de 108 à 305VAC. Le module LED, les optiques secondaires, le driver ainsi que la structure du projecteur répondent aux exigences de l'économie circulaire. Le projecteur peut être réparé par un professionnel.

#### Avantages

- Performance supérieur à 150lm/W
- Simplification de choix et d'installation
- Installation rapide
- Usage général et polyvalent
- Haut rendement
- Faible consommation
- Faible encombrement mécanique
- Large gamme de puissance
- Forte réduction des coûts de maintenance
- Rapide retour sur investissement
- Performance maximum immédiate
- Très grande surface de dissipation
- LED 3030
- Gradation en option DALI2 ou 0-10V
- Produit éco-conçu et réparable
- Produit éligible aux CEE
- Garantie 5 ans



## Caractéristiques générales

Format	344x274x56
Structure	Aluminium moulé
Facade	Verre trempé
Finition	Gris, Noir, Blanc
Protection	Peinture
Fixation	Arceau
Raccordement	Filaire 1m
Température de fonctionnement	-40° à +50°C
Température de stockage	-40° à +80°C
Poids net	3,4kg
Poids brut	3,6kg
Emballage	430x310x105
Conformité	CE, IP66, IK08
Classe électrique	Cl1
Classe énergétique	Voir source
Garantie	5 ans
Réparabilité	Oui
Driver	Remplacable Pro
Module led	Remplacable Pro
CEE	RES-EC-104

## Caractéristiques d'éclairage

Source LED	AP4K100WT3SMI8xx
EPREL	TbD
Nombre de source par luminaire	1
Type de LED	3030
Nbr de LED en 120°	120
Nbr de LED avec Optique	128
Puissance totale LED	93W
Courant max LED	120mA
Tension LED	6V
Angle de rayonnement	120°, 30°, 60°, 90°, T2, T3
Température de couleur °K	2700°, 3000°, 4000°, 5000°, 6000°
Indice de rendu des couleurs	>80
Step Macadam (SDCM)	4
Flux Luminaire 3000°K	13239
Flux Luminaire 4000°K	14000
Flux Luminaire 6000°K	13774
Efficacité lumineuse led 4000°K	>154lm/W
Efficacité lumineuse luminaire 4000°K	>140lm/W
Groupe de risque	RG1
ULR à 0°	TbC
ULR à 5°	TbC
Code flux CIE N°3	TbC
L80B20 Ta25°C	>54.000h
L70B50 Ta25°C	>54.000h

## Caractéristiques électriques

Puissance max luminaire	100W
Tension de fonctionnement	108-305VAC
Fréquence de fonctionnement	50/60Hz
Facteur de puissance	>0,97
Efficacité	>88%
THD	<7%
Protection	6KV/15KV
Driver	NC
MTBF (MIL-HDBK-217F Ta=25°C)	230.000h

## Informations complémentaires

Option gradation 0-10V	AP4KG20-0-10V
Option gradation DALI	AP4KG20-DALI
Manchon gris Diam 60 à 65mm	AP4KO-MANCH-G-60-65
Manchon gris Diam 30 à 60mm	AP4KO-MANCH-G-30-60
Manchon noir Diam 60 à 65mm	AP4KO-MANCH-B-60-65
Manchon noir Diam 30 à 60mm	AP4KO-MANCH-B-30-60
Raccord simple 1 vers 1	AP4KO-RACCORD
Raccord double 1 vers 2	AP4KO-RACCORD-D
Raccord triple 1 vers 3	AP4KO-RACCORD-T
Raccord quad 1 vers 4	AP4KO-RACCORD-Q
Couleur	Blanc, Noir, RAL à spécifier

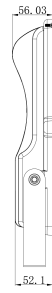
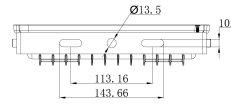
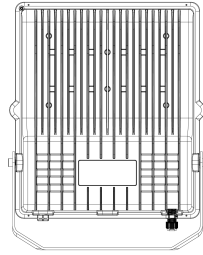
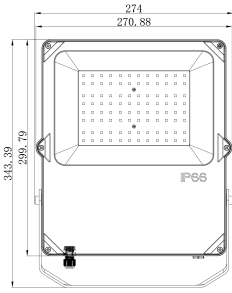
## Plans techniques

Face avant

Face arrière

Arceau

Vue de gauche



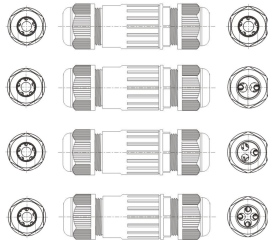
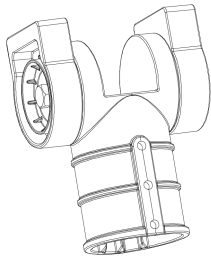
## Options

Manchon pour montage sur  
crosse.

AP4KO-MANCH-x-xx-xx

Raccord IP68

AP4KO-RACCORD-x



## Code commande

Gamme	Puissance	Couleur	Led	Optique	IRC	Couleur	Alimentation	Gradation	Façade
XXXX	XXXW	X	XXX	XXX	X	XX	X	X	X
AP4K=	100= 100W	G= Gris	T3= LED 3030	120= 120°	8= >80	27= 2700°K	_= 220-240VAC	_ = No Dim	_ = Verre Trempe
		B= Noir		030= 30°		30= 3000°K		0= 0-10V/PW M/Res	
		W= Blanc		060= 60°		40= 4000°K		D=DALI	
				090= 90°		50= 5000°K			
				AT2= Asy T2		65= 6500°K			
				AT3= Asy T3					

**Attention :** toutes les combinaisons ne sont pas réalisables. Merci de vérifier auprès de votre correspondant.

Produits standards	Codes EAN13
AP4K100WGT3120830	
AP4K100WGT3120840	
Exemples	Descriptions
AP4K100WGT3120830	Projecteur à LED KUNZITE IV G2 100W Gris avec LED 3030 Angle 120° IRC>80 3000°K
AP4K100WGT3120840	Projecteur à LED KUNZITE IV G2 100W Gris avec LED 3030 Angle 120° IRC>80 4000°K
AP4K100WGT3030850	Projecteur à LED KUNZITE IV G2 100W Gris avec LED 3030 Optique 30° IRC>80 5000°K

AP4K100WGT3030840D	Projecteur à LED KUNZITE IV G2 100W Gris avec LED 3030 Optique 30° IRC>80 4000°K DALI2
AP4K100WBT30308270	Projecteur à LED KUNZITE IV G2 100W Noir avec LED 3030 Optique 30° IRC>80 2700°K 0-10V