

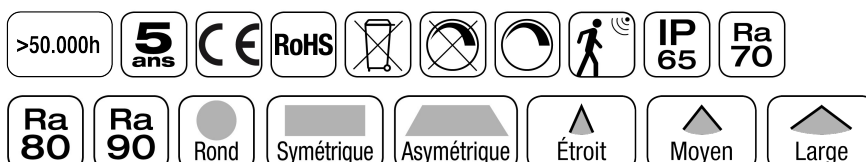
## Projecteurs LED Azurite II



### Projecteur Led AZURITE II 300W

Le projecteur led AZURITE II 300W, basé sur la structure ayant fait le succès de la gamme AZURITE, répond parfaitement aux besoins d'éclairages de forte puissance en intérieur et extérieur, usines, ponts, aéroports, rues, espaces sportifs, piscines, tennis, parkings...

Retrouvez ce produit sur le site  
[AddisLighting.com](http://AddisLighting.com)



### Avantages

- Très grande surface de dissipation
- Efficacité lumineuse supérieur à 142lm/W
- Alimentation électronique MEAN WELL ELG
- Le meilleur rapport puissance performance
- Performance maximum immédiate
- Large choix d'angles de rayonnement
- Rayonnement rond, symétrique ou asymétrique
- Gradation 0-10V ou DALI en option
- Facade en polycarbonate en option
- Utilisation en applique ou suspendu (avec anneau en option)
- Forte réduction des coûts de maintenance
- Rapide retour sur investissement
- LED LUMILEDS Luxeon 5050
- Visserie INOX A2-70 en standard
- Arceau Inox et visserie A4-70 en option
- Traitement Air Salin AKZONOBEL en option
- Détecteur de mouvement en option
- Smart Lighting ZigBee Solution AGATE



### Caractéristiques générales

Format Arceau incliné	352*567*91(163)
Format Arceau droit	367*567*91(244)
Structure	Aluminium
Optique secondaire	Polycarbonate
Finition couleur	Gris, noir, blanc, autre en option
Protection	Peinture AKZONOBEL
Fixation	Arceau de montage
Raccordement	Filaire (2m) 3pôles
Température de fonctionnement	-40°C à +45°C
Température de stockage	-40°C à +70°C
Poids net	9kg
Poids brut	10,2kg
Conformité	CE, RoHS, IP65, IK07

### Caractéristiques d'éclairage

Type de LED	LUMILEDS Luxeon 5050
Nombre de LED	100
Puissance totale LED	294W
Courant	125mA
Plage de tension	23~24V
Angle de rayonnement	30°, 45°, 60°, 75°, 120°, Sy60x135°, Asy85x135°,85x90°, 85x45°
Température de couleur °K	2200, 2700, 3000, 4000, 5000, 5700, 6500
Indice de rendu des couleurs	>70, >80, >90
Step Macadam (SDCM)	5 (3 en option)
Flux Luminaire max	44.404lm à 5000°K Ra>70 Optique 60°
Efficacité lumineuse led max	>170lm/W (5000°K Ra 70)

Classe Electrique	CL1	Efficacité lumineuse luminaire	>137lm/W (5000°K Ra 70)
Garantie	5 ans	Groupe de risque	GR0
P/U	P	ULR à 0°	0%
R/Rx	R	ULR à 5°	0%
		Code flux CIE N°3: 30° 45° 60° 75° S01 A01 A02 A03	96%, 96%, 97%, 96%, 99%, 99%, 99%, 99%
		L80B20 Ta25°C	>50.000h

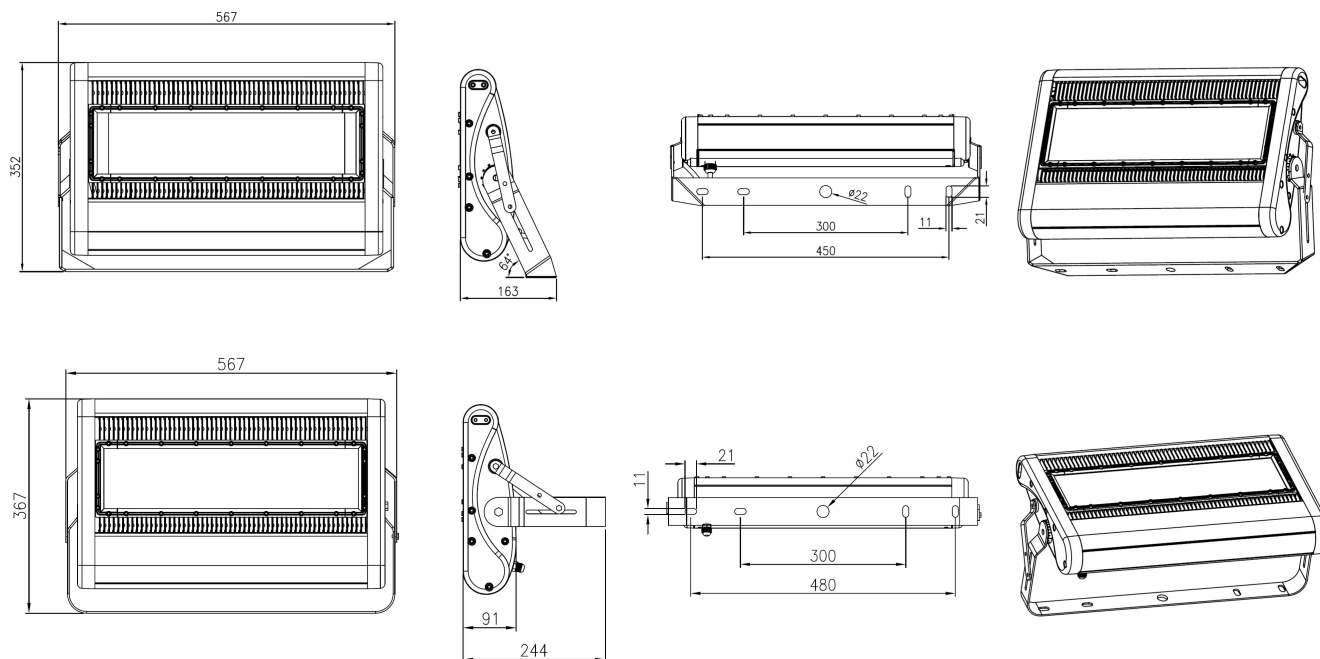
## Caractéristiques électriques

Puissance max luminaire	324W
Tension de fonctionnement	100~305VAC / 142~431VDC
Fréquence de fonctionnement	47~63Hz
Facteur de puissance	>0,95
Efficacité	>90%
Gradation (Option)	1-10V, PWM, Résistif, DALI
THD	<8%
Driver	Mean Well ELG
MTBF (MIL-HDBK-217F)	313.660 heures

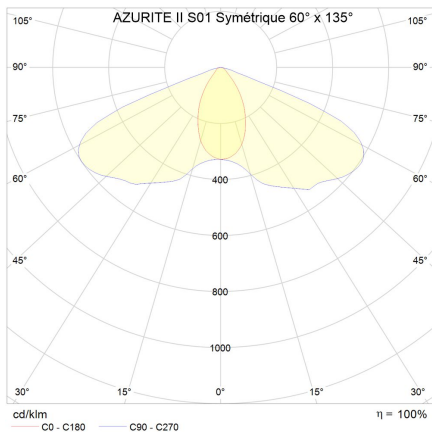
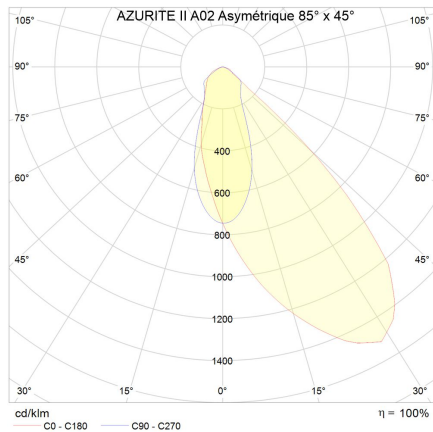
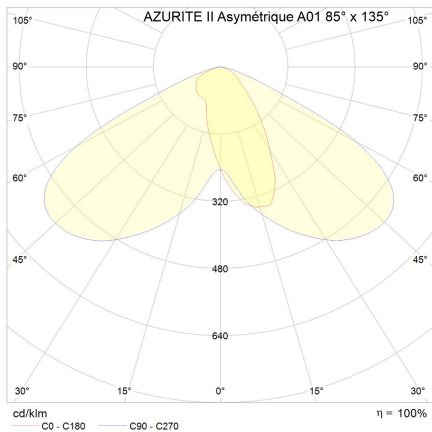
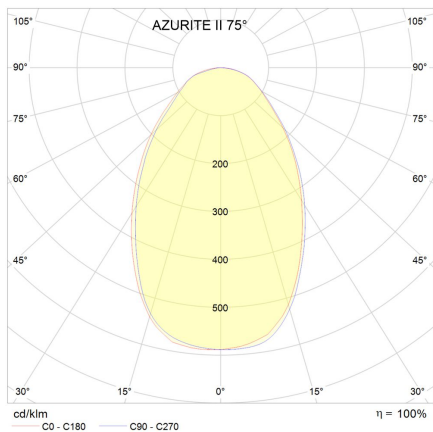
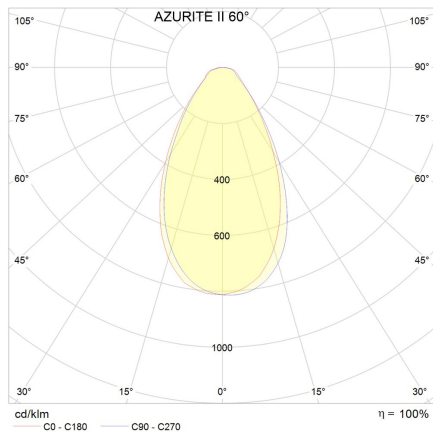
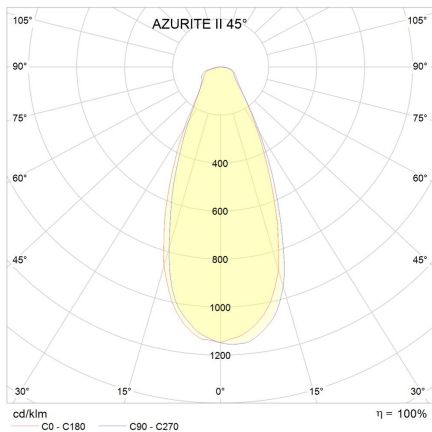
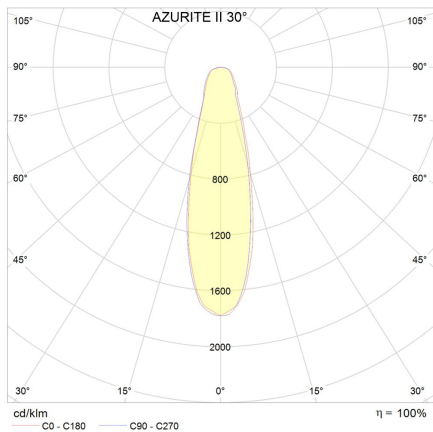
## Informations complémentaires

Option
Connecteur Raccord IP68
Raccord Y IP68
Driver haute tension 180-528VAC
Gradation DALI
Gradation 1-10V
Contrôleur DMX
Arceau Inox 316 et visserie A4-70
Crosse de montage
Peinture Air Salin AKZONOBEL
Détecteur de mouvement
Smart Lighting ZigBee AGATE

## Plans techniques



## Données Photométriques



## Options

*Pointeur laser de visé.  
 Outils permettant le réglage angulaire.*



## Code commande

Gamme	Puissance	Couleur	Led	Angle	IRC	Couleur	Driver	Gradation	Finition
XXX	XXXW	X	XXX	XXX	X	XX	X	X	X(X)
APZ= Projecteur à Led AZURITE II	300= 300W	G= Gris	L5= LUXEON 5050	030= 30°	7= >70	22= 2200°K	E= Mean Well ELG	_ = No Dim	I= Inox + Peinture renforcée
		B= Noir		045= 45°	8= >80	27= 2700°K	L= Mean Well HLG	1= 1-10V/PW M/Res	P= Face polycarbonate
		W= Blanc		060= 60°	9= >90	30= 3000°K	H= Mean Well HVG	D= DALI	B= Driver en boîtier Externe
		BL= Bleu		060= 60°		40= 4000°K	A2= 24VAC	X= DMX	S= Driver Externe
		R= Rouge		075= 75°		50= 5000°K	C2= 24VDC		N= Arceau droit
		V= Vert		120= 120°		57= 5700°K			
				S01= S60X135°		65= 6500°K			
				A01= A85X135°		R= Rouge			
				A02= A85X45°		V= Vert			
				A03= A85X90°		B= Bleu			
						RVB= Rouge Vert Bleu			

Attention : toutes les combinaisons ne sont pas réalisables. Merci de vérifier auprès de votre correspondant.

Exemples	Descriptions
APZ300WGL5030830E	Projecteur LED AZURITE II 300W Gris avec LED LUMILEDS Luxeon 5050 Optique à 030° IRC>80 3000°K Driver Mean Well ELG
APZ300WGL5045750ED	Projecteur LED AZURITE II 300W Gris avec LED LUMILEDS Luxeon 5050 Optique à 45° IRC>70 5000°K Driver Mean Well ELG DALI
APZ300WGL5120730E1	Projecteur LED AZURITE II 300W Gris avec LED LUMILEDS Luxeon 5050 Optique à 120° IRC>70 3000°K Driver Mean Well ELG 0-10V
APZ300WGL5A03740E	Projecteur LED AZURITE II 300W Gris avec LED LUMILEDS Luxeon 5050 Optique à Asymétrique 85x90° IRC>70 4000°K Driver Mean Well ELG
APZ300WGL5A01827H	Projecteur LED AZURITE II 300W Gris avec LED LUMILEDS Luxeon 5050 Optique à Asymétrique 85x135° IRC>80 2700°K Driver Mean Well HVG
<b>Accessoires</b>	
<a href="#">ADL-KJ-M20S-11</a>	Raccord 1 vers 1 IP68 3 pôles 400V 13A Max 2.5mm <sup>2</sup> OD 7~10.5mm
<a href="#">ADL-3T-M25-1208H2</a>	Raccord 1 vers 2 IP68 3 pôles 400V 32A Max 6mm <sup>2</sup> OD1 8~12mm 2xOD2 5~8.3mm
<a href="#">ADL-4T-M25-1208H2</a>	Raccord 1 vers 3 IP68 3 pôles 400V 32A Max 6mm <sup>2</sup> OD1 8~12mm 3xOD2 5~8.3mm
	Détecteur de mouvement grande hauteur avec gradation 1-10V, fonction corridor et détection d'intensité lumineuse
<b>AGATE</b>	Smart lighting, solution d'éclairage intelligent, système de gestion centralisé. Prendre contact auprès de notre votre correspondant