

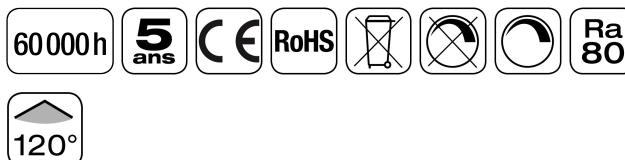
Tubulaires LED Opaline



Tubulaire LED Opaline 70 48W 150cm Haute luminosité

Une gamme de tubulaires à LED destinée à l'éclairage intérieur d'entrepôts industriels, zones de stockage, zones de travail ou parking.

Retrouvez ce produit sur le site AddisLighting.com



Avantages de Tubulaire LED Opaline 70 48W 150cm Haute luminosité

- Très haut rendement
- Faible consommation
- Faible encombrement mécanique
- Installation facile
- Solution avec connecteur rapide
- Version satiné ou transparente
- Version Polycarbonate ou PMMA
- Polycarbonate traité UV
- Flasque en INOX 316L
- Version IP69K en option
- Gradation 1-10V ou DALI en option
- Utilisation en applique ou suspendu
- Forte réduction des coûts de maintenance
- Rapide retour sur investissement
- Performance maximum immédiate

Caractéristiques générales

Format	(A)1500x(B)(C)70
Structure Externe	Polycarbonate + Inox316L (option PMMA)
Finition	Satiné ou transparent
Protection	IK10, IP67 (IK09 version PMMA), IP69K en option
Fixation	Applique ou suspension
Raccordement	Connecteur Rapide, Presse étoupe Presse étoupe Inox
Température de fonctionnement	-25 à +40°C
Température de stockage	-40 à +85°C
Poids net	2kg
Poids brut	2.53kg
Conformité	CE, RoHS, 850°C
RG, Groupe de risque	GR0
Garantie	5 ans en intérieur / 3 ans en extérieur sous haut-vent
P/U	P

Caractéristiques d'éclairage

Type de LED	2835
Nombre de Led	N.C
Puissance totale LED	44W
Courant	N.C
Plage de tension	N.C
Angle de rayonnement/Lentille	120°
UGR	N.C
Température de couleur °K	4000, 5000
Indice de rendu des couleurs	>80
Step Macadam (SDCM)	<5
Flux Luminaire (Satiné-Transparent)	7200-7680lm (4000°K)
Efficacité lumineuse led	>174lm/W
Efficacité lumineuse luminaire (Satiné-Transparent)	>150-160lm/W
L70B50 Ta25°C TM21-6x	>60,000h

R/Rx	R
CEE	Conforme BAT-EQ-126

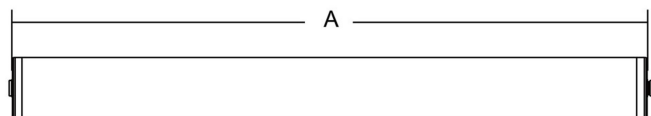
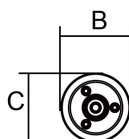
Caractéristiques électriques

Puissance max lumineuse	48W
Tension de fonctionnement	220-240 VAC
Fréquence de fonctionnement	50Hz/60Hz
Facteur de puissance	>0,9
Efficacité	>0,88
Gradation (Option)	1-10V, DALI
THD	<20%
Driver	LiFud

Informations complémentaires

Options
Connecteur circulaire
Presse étoupe
Version anti-éblouissement
Gradation Dali
Gradation 1-10V
Version PMMA
IP69K

Plans techniques



Code commande

Gamme	Diamètre	Matière	Modèle	Flasque	Electronique	Performance	Puissance	Optique	IRC	Couleur	Gradation	Connexion
XXX	XX	X	XX	X	X	X	XXW	X	X	XX	X	X
ABT= Tubulaire à led OPALINE	07= 70mm	P= Polycarbonate	06= 600mm	R= INOX 316L	_ = NC	H= Haute luminosité	20= 20W	F= Satiné	8= >80	40= 4000°K	_ = No Dim	C= Connecteur rapide
		M= PMMA	12= 1200mm				36= 36W	T= Transparent		50= 5000°K	1= 1-10V/PWM/Res	P= Presse étoupe
			15= 1500mm				48= 48W				D= Dali	K= IP69K

Exemples

ABT07P15RH48WF840C = Tubulaire à LED Opaline Diamètre 70 Polycarbonate 1500mm Inox 316L Haute luminosité 48W Satiné Ra>80 4000°K avec connecteur rapide

ABT07P15RH48WT850P = Tubulaire à LED Opaline Diamètre 70 Polycarbonate 1500mm Inox 316L Haute luminosité 48W Transparent Ra>80 5000°K avec presse étoupe

ABT07P15RH48WF830K = Tubulaire à LED Opaline Diamètre 70 Polycarbonate 1500mm Inox 316L Haute luminosité 48W Satiné Ra>80 3000°K version IP69K

Attention : toutes les combinaisons ne sont pas réalisables. Merci de vérifier auprès de votre correspondant.