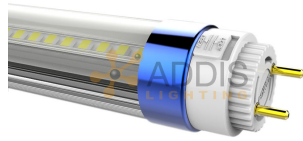


## Tubes LED Opale



### Tube LED T8 Haute luminosité 70° 120cm 20W

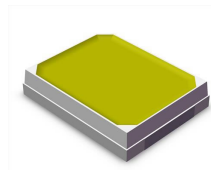
Une gamme de tubes LED haute luminosité sans adaptateur particulier dédiés aux installations en grande hauteur.

Retrouvez ce produit sur le site  
[AddisLighting.com](http://AddisLighting.com)



### Avantages de Tube LED T8 Haute luminosité 70° 120cm 20W

- Tubes LED haute performance
- Format T8 conventionnel
- Connecteur G13 rotatif et verrouillable
- Câblage sécurisé
- Usage général et polyvalent
- Faible consommation
- Utilisable en grande hauteur
- Indice de rendu des couleurs supérieur à 80
- Forte réduction des coûts de maintenance
- Rapide retour sur investissement
- Performance maximum immédiate
- Forte capacité de dissipation thermique



### Caractéristiques générales

Format	1198x26mm
Structure	Aluminium + Polycarbonate
Finition	Satiné, transparent
Protection	N.C
Fixation	N.C
Raccordement	G13 rotatif verrouillable
Température de fonctionnement	-20 à +40°C
Température de stockage	-40 à +85°C
Poids net	<500
Poids brut	N.C
Conformité	CE, RoHS
Garantie	5 ans


### Caractéristiques d'éclairage

Type de LED	2835
Nombre de Led	112
Puissance totale LED	N.C
Courant	N.C
Plage de tension	N.C
Angle de rayonnement/Lentille	70°
UGR	N.C
Durée de vie (Ta=25°C)	50,000h
Température de couleur °K	3000, 4000, 5000, 5500, 6500
Indice de rendu des couleurs	>80
Step Macadam (SDCM)	N.C
Flux Luminaire (Satiné-Transparent)	2400-2600lm (4000°K)
Efficacité lumineuse led	N.C
Efficacité lumineuse luminaire (Satiné-Transparent)	120-130lm/W
P/U	P
R/Rx	Rx

## Caractéristiques électriques

Puissance max lumineaire	20W
Tension de fonctionnement	100 à 277 VAC
Fréquence de fonctionnement	50Hz/60Hz
Facteur de puissance	>0,95
Efficacité	>0,90
Gradation (Option)	N.C
THD	<20%
Driver	N.C

## Plans techniques



Longueur A(mm)	Diamètre B(mm)	Culot C
600MM	588	26 G13
900MM	894	26 G13
1200MM	1198	26 G13
1500MM	1498	26 G13

### Installation sans ballast



### Installation avec ballast ferromagnétique

Remplacez le starter par le fusible/starter fourni avec le tube



### Installation avec ballast électronique

Shuntez ou by-passez le ballast électronique



## Code commande

Gamme	Modèle	Longueur	Puissance	Led	Optique	Angle	IRC	Couleur
XXX	XXX	XX	XXW	NX	X	XX	X	XX
ATF= Tube à Led Opale	T8H= Haute Luminosité	12= 120cm	20= 20W	N2= 2835	T= Transparent	07= 70°	8= >80	30= 3000°K
							9= >90	40= 4000°K
								50= 5000°K
								55= 5500°K
								65= 6500°K