

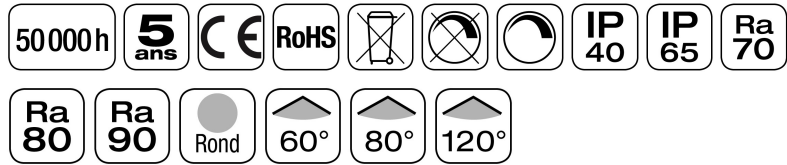


Retrouvez ce produit sur le site
AddisLighting.com

Armatures LED Quartz

Armature industrielle LED QUARTZ 300W

Une gamme d'armatures industrielles LED pour l'éclairage de surfaces industrielles sous grande hauteur.



Avantages de Armature industrielle LED QUARTZ 300W

- Très haut rendement
- Faible consommation
- Large gamme de puissance
- Facile à suspendre grâce à un anneau de fixation
- Réflecteur Aluminium ou Polycarbonate
- Plusieurs angle de rayonnement, 80 à 120°
- Source lumineuse de LED parfaitement diffuse
- Système de dissipation avec caloduc interne
- Gradation 1-10V ou DALI en option
- Très forte réduction des coûts de maintenance
- Rapide retour sur investissement
- Performance maximale immédiate
- LED OSRAM Duris S5 3030
- Alimentation Meanwell gamme HLG



Caractéristiques générales

| | |
|-------------------------------|----------------------------------|
| Format | ?348x530 hors réflecteur |
| Structure | Aluminium |
| Finition | Alu, noir, blanc (RAL en option) |
| Protection | Anodisation / peinture |
| Fixation | Suspension |
| Raccordement | Filaire |
| Température de fonctionnement | -40°C à +50°C |
| Température de stockage | -40°C à +65°C |
| Poids net | 15kg |
| Poids brut | 17kg |
| Conformité | CE, RoHS, IP40 (IP65 en option) |
| Garantie | 5 ans |

Caractéristiques d'éclairage

| | |
|--------------------------------|------------------------------------|
| Type de LED | OSRAM Duris S5 3030 |
| Nombre de Led | 440 |
| Puissance totale LED | 300W |
| Courant | N.C |
| Plage de tension | N.C |
| Angle de rayonnement/Lentille | PC80°, Alu80°, 120° |
| UGR | Suivant réflecteur |
| Durée de vie (Ta=25°C) | >50.000h L70B50 |
| Température de couleur °K | 2700, 3000, 4000, 5000, 5700, 6500 |
| Indice de rendu des couleurs | >70, >80, >90 |
| Step Macadam (SDCM) | 5 (3 en option) |
| Flux Luminaire | 35000lm à 5000°K |
| Efficacité lumineuse led | >116lm/W |
| Efficacité lumineuse luminaire | >109lm/W |
| P/U | P |
| R/Rx | R |

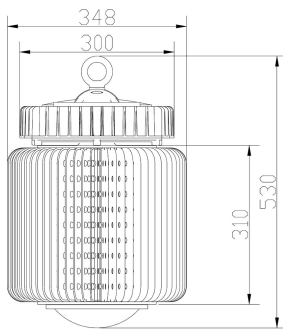
Caractéristiques électriques

| | |
|-----------------------------|-----------------------------|
| Puissance max lumineaire | 320W |
| Tension de fonctionnement | 90~305VAC |
| Fréquence de fonctionnement | 50/60Hz |
| Facteur de puissance | >0.95 à 230VAC |
| Efficacité | >93% |
| Gradation (Option) | 1-10V/PWM/Res/Dali/DMX |
| THD | <20% |
| Driver | HLG garantie MeanWell 7 ans |

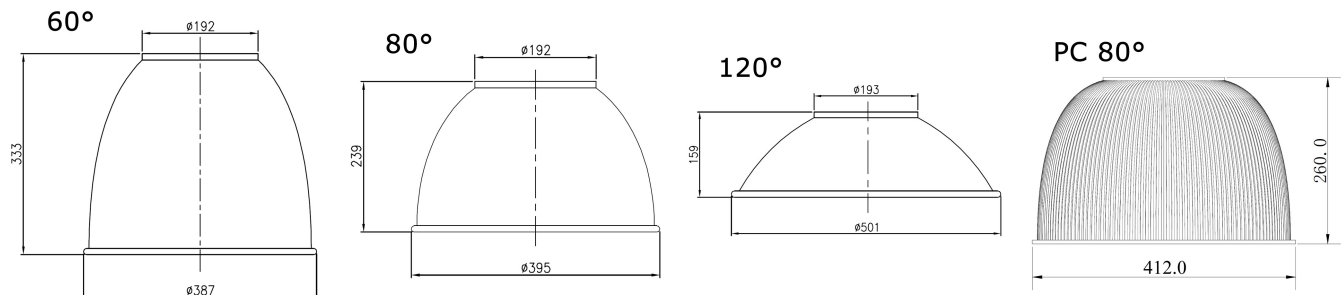
Informations complémentaires

| | |
|---------------------|--------------------------------|
| Option | |
| AHB-REFLEC-PC-080 | Réflecteur Polycarbonate 80° |
| AHB-REFLEC-ALU-080 | Réflecteur Aluminium 80° |
| AHB-REFLEC-ALU-120 | Réflecteur Aluminium 120° |
| AHB-GRILLE-080 | Grille de protection pour 80° |
| AHB-GRILLE-120 | Grille de protection pour 120° |
| AHB-REFLEC-VT080 | Vitre de protection pour 80° |
| AHB-REFLEC-VT120 | Vitre de protection pour 120° |
| Parafoudre | Sur demande |
| Couleur sur demande | RAL à spécifier |

Plans techniques



Options



Code commande

| Gamme | Puissance | Couleur | Led | Indice Protection | IRC | Couleur | Gradation |
|----------------------------|-----------|----------|--------------------------|-------------------|--------|------------|------------------|
| XXX | XXXW | (X) | XXX | IPXX | X | XX | X |
| AHB= Armature à Led QUARTZ | 300= 300W | _ = Alu | O30= OSRAM Duris S5 3030 | 40= IP40 | 7= >70 | 27= 2700°K | _ = No Dim |
| | | B= Noir | L30= LUXEON 3030 2D | 65= IP65 | 8= >80 | 30= 3000°K | 1= 1-10V/PWM/Res |
| | | W= Blanc | | | 9= >90 | 40= 4000°K | |
| | | G= Gris | | | | 50= 5000°K | |
| | | | | | | 57= 5700°K | |

| | | | | | | | |
|--|--|--|--|--|--|------------|--|
| | | | | | | 65= 6500°K | |
|--|--|--|--|--|--|------------|--|